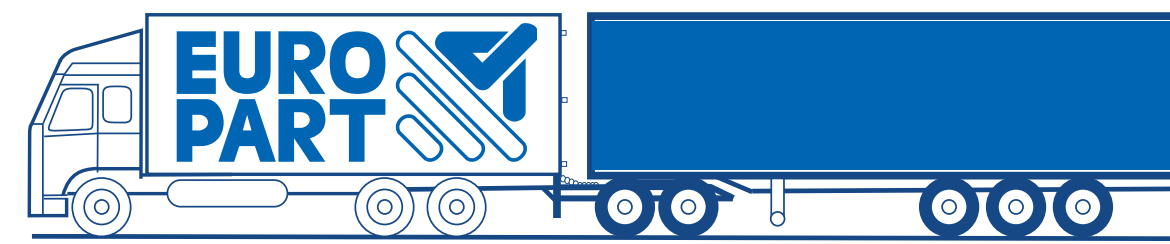




KNORR-BREMSE – TEBS G2.2



Koblingshoved med filter 1

K000952 - KU1400 Forsyningsluft (rød)
 K000954 - KU1410 Styreluft (gul)
 K000956 - KU1412 Styreluft (gul), med test nippel

Quattromatic Koblinger:
 K002640 - KU1414 for Sættevogn - Fig. A
 K002641 - KU1415 for Kærre - Fig. B



Koblingshoved med ventil og uden filter 2

K004231 - KU4124 Forsyningsluft (rød)
 K004230 - KU4128 Styreluft (gul)



Trailer EBS Bremsemødule 4

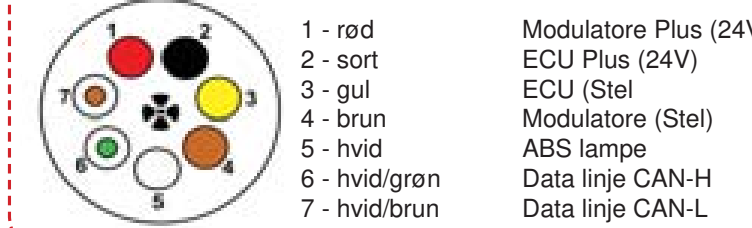
K0553... - ES2090 TEBS G2.2 Standard og Standard Plus Bremsemødule
 K1106... - ES2095 TEBS G2.2 Premium Bremsemødule



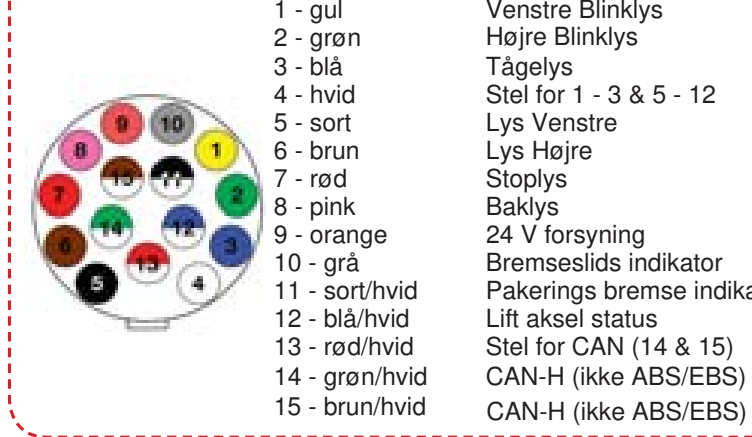
K000847K50 Lyddæmper
 K009240K50 Side Dæksel
 K004904K50 Port Filter (Ports 11 & 12)
 K108643K50 Port Filter (Port 4)

NOTE:
 Alle TEBS G2 bremsemødule skal programmeres og der skal udføres en "End of Line Test" (EOL) efter installation.

ISO 7638 - Pin Forklaring



ISO 12098 - Pin Forklaring



Trailer Roadtrain Module (TRM) 6

K036198 - Forstærker eller splitter for CAN signal.
 -EZ2085

K027817N00 Blindprop (for stik som ikke benyttes).

K060758N00 Tryk Sensor (til måling af styretryk på den gule kobling).

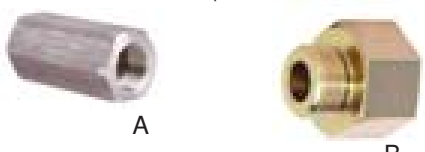
Kombiløsnerventil 3

Til sættevogne og kærre
 K141700N00 - AE4370 Kombiløsnerventil med integreret overstrømsventil, uden skilt.
 K056570N00 Skilt



Kontraventiler 7

I60422 - AE5102 Kontraventil - Fig. A (for in-line montage)
 K001349 - AE5131 Kontraventil - Fig. B (for ventil/tank montage)



To-vejsventiler 8

I40405 - AE4105 Tovejsventil - Fig. A
 295358 Tovejsventil - Fig. B (med beslag)



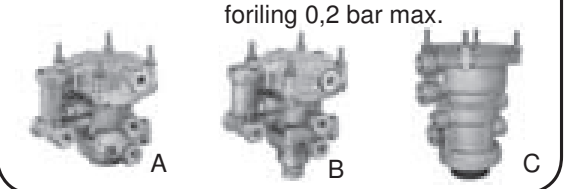
Selekt Low (SLV) Ventil 9

K060386 Selekt Lov Ventil (med beslag)



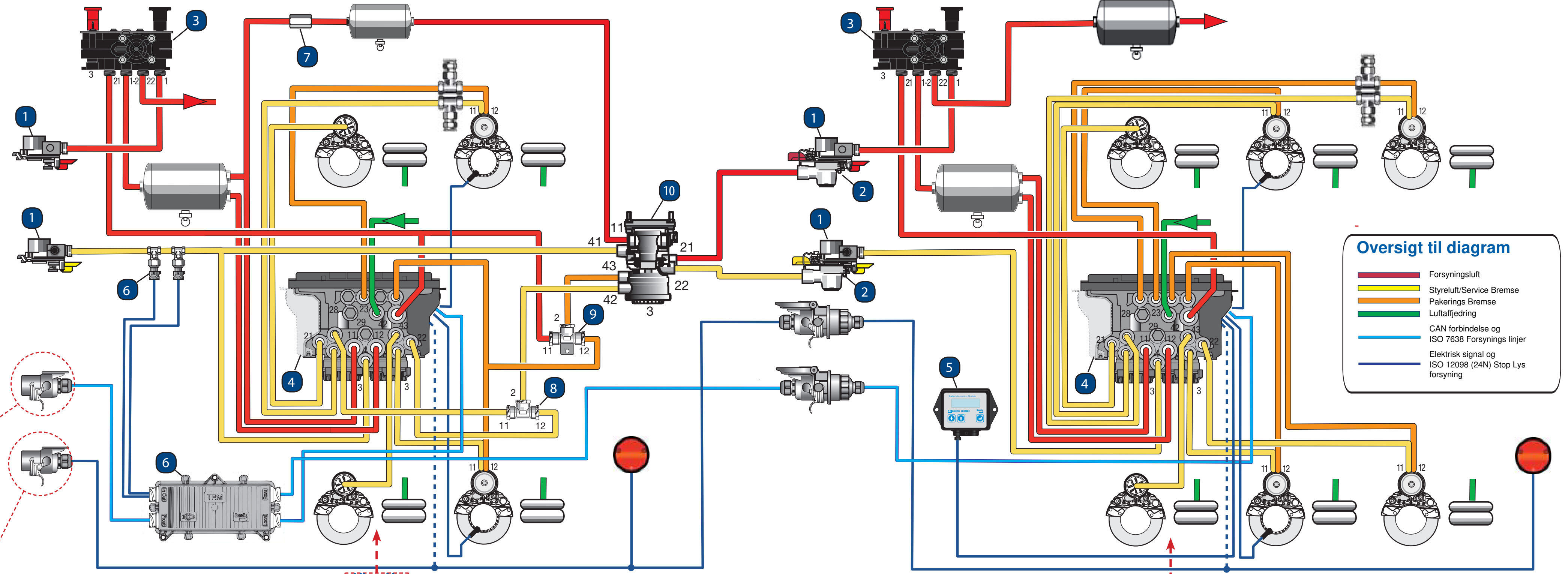
Anh. styreventil 10

0481061215000 Anh. styreventil - Fig. A forling 0,50 bar max.
 0481061219000 Anh. styreventil - Fig. B forling 0,25 bar max.
 AC597B Anh. styreventil - Fig. C forling 0,2 bar max.



TEBS - PC Diagnose

I139808F - EZ1034 24V-CAN-Adapter Kabel - Fig. A
 I139809F - EZ1031 Universal Diagnose Interface (UDIF) incl. Kabel Z005474 - Fig. B
 I139812F - EZ1032 Forbindelses Kabel (UDIF - CAN) - Fig. C
 Z007887 USB Adapter Kabel (UDIF - PC)



Oversigt til diagram

- Forsyningsluft
- Styreluft/Service Bremse
- Pakerings Bremse
- Luftaffjedring
- CAN forbindelse og ISO 7638 Forsynings linjer
- Elektrisk signal og ISO 12098 (24N) Stop Lys forsyning

2.3 og 2.4

2.3

- Aux 4
- Aux 4 Stel
- Aux 5
- Aux 5 Stel
- J1939 Bremse CAN-L
- J1939 Bremse CAN-H

2.4

- Sensor Plus [SENS_SUP2] (analog eller Tri-State)
- Sensor Stel 2
- Aux 6
- Aux 6 Stel
- Sensor Input 2 [SENS_IN2] (analog)
- Ikke i brug

View X

Power

- Modulator Plus 24V
- ECU Plus 24 V
- ECU Stel
- Modulator Stel
- ABS Lampe
- TT CAN-H (ISO 11992)
- TT CAN-L (ISO 11992)

In-Out

- 12
- 11
- 10
- 9
- 8
- 7

Trailer Informations Modul (TIM G2) 5

K009166 Trailer Information Modul (TIM G2) med integreret batteri
 K070605 Trailer Information Modul (TIM G2) uden integreret batteri, til ADR køretøjer

Modular In-Out kabel fra bremsemødule til TIM G

K022272N00 Længde 4m
 K002279N00 Længde 6m

Trailer Skilte

I139797F Data Skilt (Printes fra ECU/Modul) - Fig. A
 I139796F ISO 7638 Koblings Information Klistermærke - Fig. B
 K112780N00 TEBS Klistermærke - Fig. C

Hjulsensor og Sensorkabler

Hjulsensor

0486000126100	Vinklet (90°), Længde 0.4 m
0486000134000	Vinklet (90°), Længde 0.4 m
0486000136000	Vinklet (90°), Længde 1.0 m
0486001033100	Lige Længde 1.0 m

*komplet med besning og fedt

Sensorkabler

K0278323000	Længde 3 m
K0278324000	Længde 4 m
K0278326000	Længde 6 m
K02783210000	Længde 10 m

TRM Kabler

K027840N00 ISO 7638 Stik + 6 m Kabel - Fig. A
 K027841N00 ISO 7638 Stik + 10 m Kabel - Fig. B

K027838N00 Bayonet Splitter for Tryk Sensor - Fig. C
 K027839N00 Bayonet Splitter for Tryk Sensor + AUX - Fig. D

Blindpropper

TEBS G2.2 Premium
 K026197V01N00 Blindprop for IN/OUT stik - Fig. A
 Z005861 Blindprop for stik 2.3 or 2.4 - Fig. B
 Z005860 Blindprop for sensorstik - Fig. B

iTAP
 K108022N49 Blindprop for iTAP Trådløs Interface - Fig. C

Blindpropper for (PTC) fittings - Fig. D

96210008	8 mm slange
96210012	12 mm slange
96210015	15 mm slange

Note: Ikke brugte tilslutninger skal proppes af.

7 Pin ISO 7638 Forsyningskabler

K008430N00 ISO 7638 Stik + 10 m Kabel (Sættevogn) - Fig. A
 K008431N00 ISO 7638 Stik + 13 m Kabel (Sættevogn) - Fig. A
 K008432N00 ISO 7638 Stik (90° Stik) + 16 m Kabel (Sættevogn) - Fig. B
 K010710N00 ISO 7638 Stik + 10 m Kabel (Kærre) - Fig. C
 K010711N00 ISO 7638 Stik + 13 m Kabel (Kærre) - Fig. C
 I88007 ISO 7638 Dummy Stik (Monterings beslag Art. Nr. B86617) - Fig. D

In-Out Stik og kabler (Eksempler)

K027860N00 In-Out Kabel for SP i Auxio 1 - Fig. A
 K027863N00 In-Out Kabel for SP/LAC i Auxio 1, Stop Lys forsyning/TH, åbne ender - Fig. B
 K027861N00 In-Out Kabel for Stop Lys forsyning i Auxio 1 - Fig. C
 K002281N00 Forbindelses Kabel (15 m) åbne ender, til forskellige tilslutnings muligheder - Fig. D
 K002275N00 Aux Forbindelses Kabel 2-polet (6.5 m), Eksempel til. LAC, SP - Fig. E
 K091439N00 12-Pin Deutsch Stik Komplet med blindpropper - Fig. F